



VALMIERAS NOVADS.

Valmiera

Dibināta

1283.gadā

Platība

19,35 km²

Iedzīvotāju
skaits

24 575

Valmieras novads

Dibināts

2021.gadā

Platība

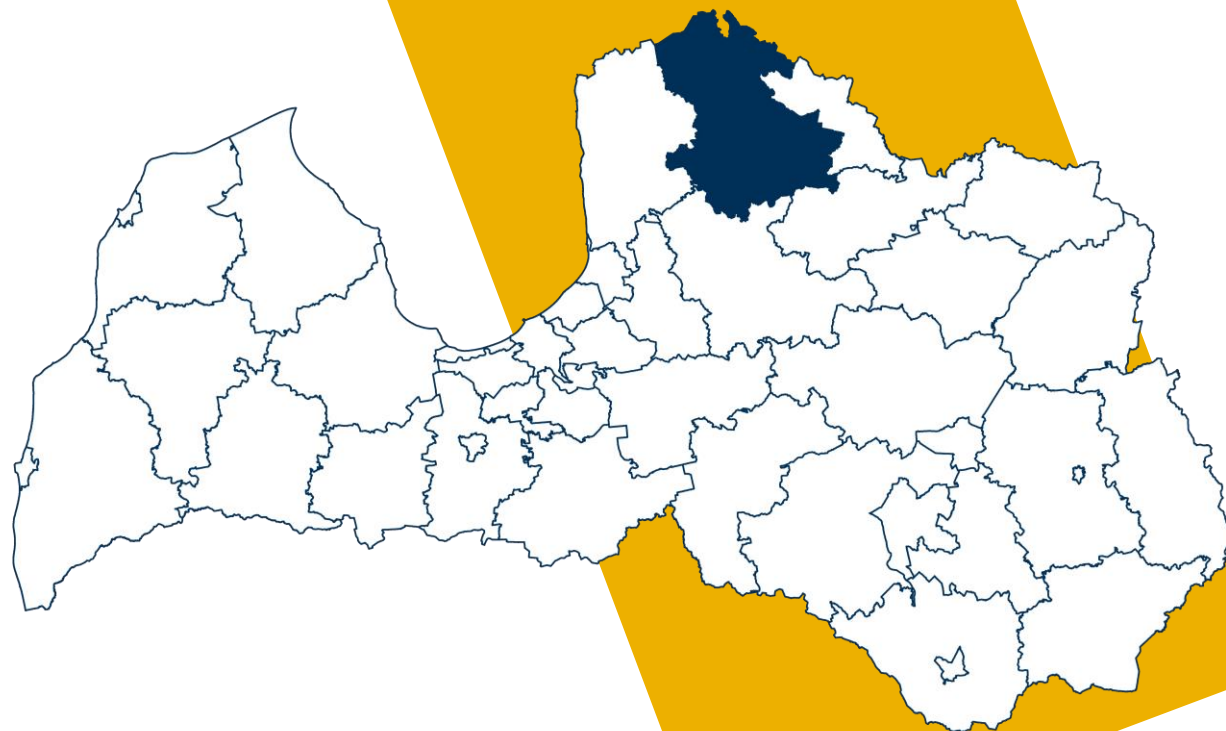
2946 km²

Iedzīvotāju
skaits

53 967

**2. lielākais
novads Latvijā**

- Valmiera ir valstspilsēta, Valmieras novada administratīvais centrs
- 4 pilsētas (Strenči, Seda, Mazsalaca, Rūjiena)
- 26 pagasti



**VALMIERAS
NOVADS.**

Mēs esam īpaši ar mūsu 5 pilsētām

Valmiera – sporta galvaspilsēta

Strenči – starptautiskā plostnieku galvaspilsēta

Seda – kūdras galvaspilsēta

Mazsalaca – velosipēdu galvaspilsēta

Rūjiena – saldējuma galvaspilsēta

**VALMIERAS
NOVADS.**



Cik daudz mēs esam?

946

darbinieki pašvaldībā

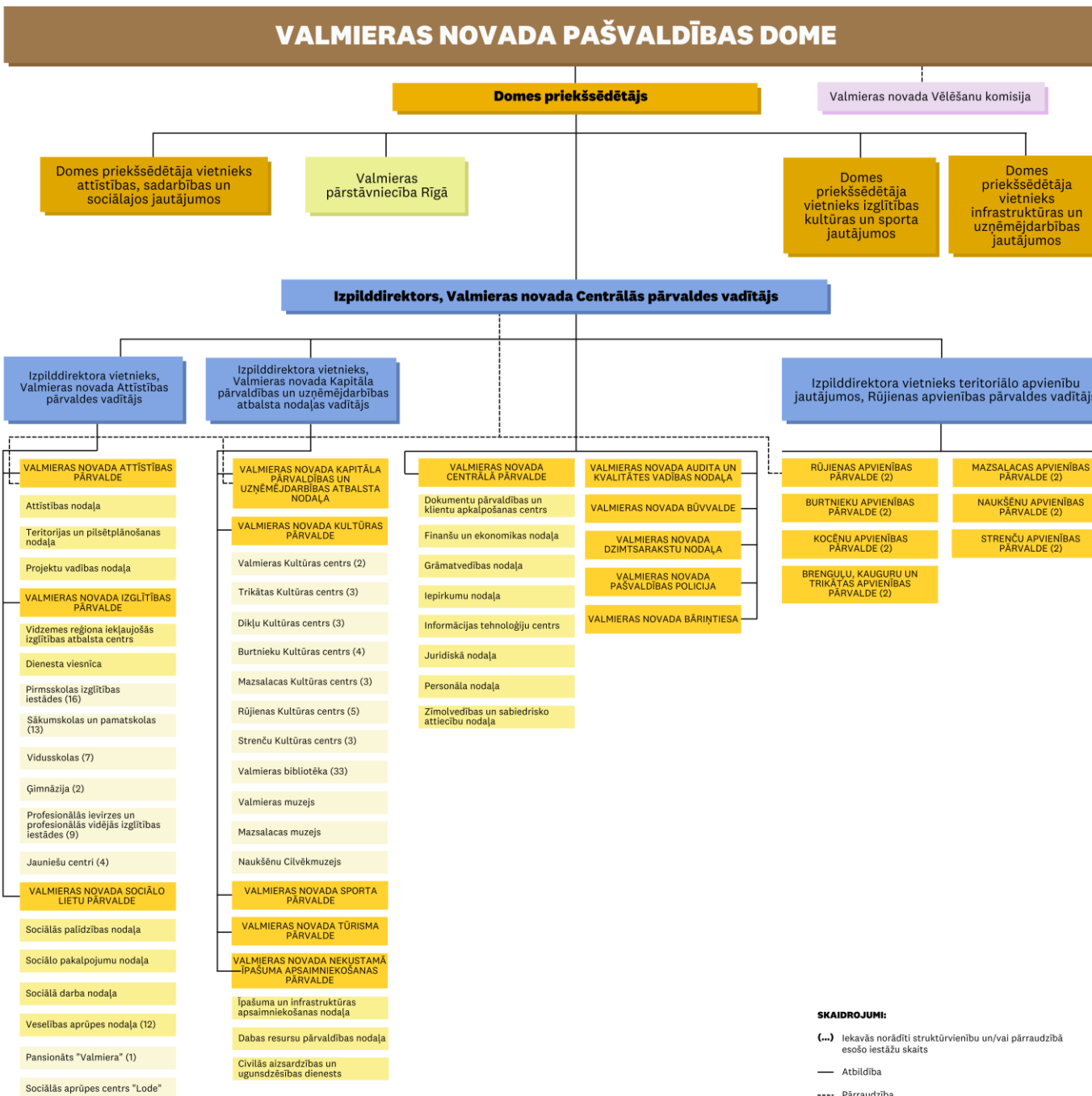
2122

darbinieki izglītības iestādēs

Kopā 3068

*dati uz 07.09.

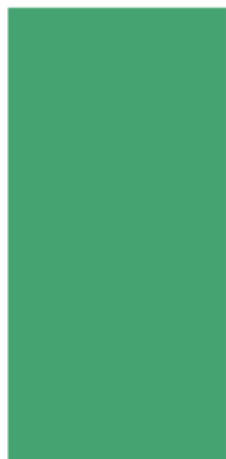
VALMIERAS NOVADS.



Valmieras novada pašvaldības budžets

2023

PAMATBUDŽETA IENĒMUMI
EUR 118 039 510



IZDEVUMI
EUR 117 967 618



Valmieras novada pašvaldības budžets

2023

IZDEVUMI
EUR 117 967 618

37,2%

Nodokļu ieņēmumi (43,9 milj. EUR)

90,4 % Iedzīvotāju ienākumu nodoklis
9,2 % Nekustamā īpašuma nodoklis
0,4 % Dabas resursu un azartspēļu nodoklis

35,6%

Transferti (42 milj. EUR)

Valsts mērķdotācija konkrētu mērķu realizācijai (pedagogu atalgojums, autoceļu uzturēšana, skolēnu ēdināšana, mācību līdzekļu iegāde u.c.)

17,5%

Naudas līdzekļu atlikums uz gada sākumu (20,6 milj. EUR)

5,1%

Nenodokļu ieņēmumi (5,9 milj. EUR)

4,6%

Maksas pakalpojumi un citi pašu ieņēmumi (5,4 milj. EUR)

0,2%

Ārvalstu finanšu palīdzība (231 tūkst. EUR)

43,9%

Izglītība (51,84 milj. EUR)

17,5%

Pašvaldības teritoriju un mājokļu apsaimniekošana (20,61 milj. EUR)

10,7%

Sociālā aizsardzība (12,63 milj. EUR)

9,2%

Ekonomiskā darbība (10,89 milj. EUR)

9,1%

Atpūta, kultūra un reliģija (10,81 milj. EUR)

2,2%

Vides aizsardzība (2,59 milj. EUR)

1,1%

Sabiedriskā kārtība un drošība (1,2 milj. EUR)

0,3%

Veselība (326 tūkst. EUR)

4,7%

Izpildvaras institūcijas (5,54 milj. EUR)

1,2%

Procentu un apkalpošanas maksājumi (1,47 milj. EUR)

0,1%

Rezerves fonds (50 tūkst. EUR)

Aizņēmumi Eiropas Savienības un citu investīcijas projektu līdzfinansēšanai (5,06 milj. EUR)

FINANSŠĀNAS DAĻA

Aizņēmumu atmaksa (3,98 milj. EUR)

EUR 118 039 510

Budžeta izpilde apvienībās

	Nodokļu ieņēmumi	PFIF	KOPĀ nodokļu ieņēmumi teritorijā	Kopā izdevumi teritorijā
Mazsalaca	2 114 248	890 986	3 005 234	3 220 707
BKT	2 516 643	523 813	3 040 456	3 559 869
Kocēni	4 722 087	1 345 819	6 067 906	5 742 464
Burtnieki	5 624 000	1 866 837	7 490 837	6 157 132
Strenči	1 959 148	1 203 775	3 163 023	3 836 887
Naukšēni	1 282 677	438 267	1 720 944	1 598 128
Rūjiena	2 929 273	1 906 834	4 836 107	4 885 589
Valmiera	22 756 603	1 803 251	24 559 854	23 898 855
Kopā	43 904 779	9 979 582	53 884 361	52 899 631

**VALMIERAS
NOVADS.**



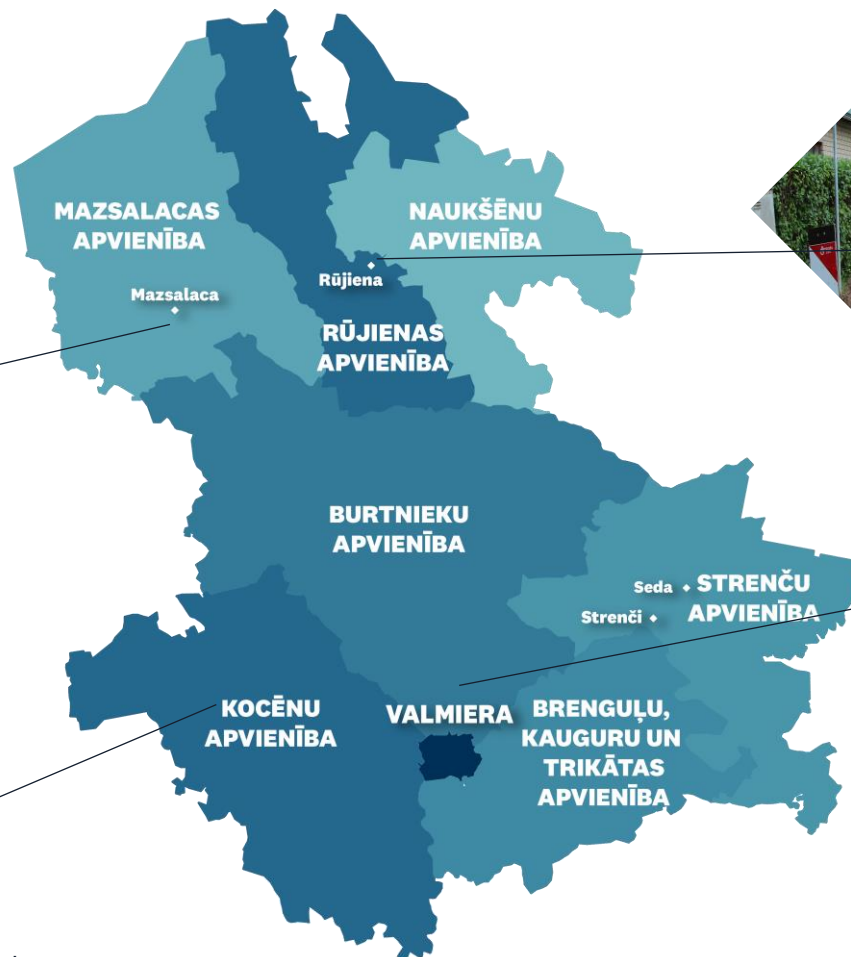
Aktuālie investīciju objekti



Mazsalacas
Skaņākalna dabas
parks atjaunošana



Zilākalna
ugunsnovērošanas torņa
demon tāža, jauna
būvniecība



Rūjienā ielas un ietvju
atjaunošana: Rīgas ielas
posmā, Skolas ielā, Viestura
ielā, Stacijas ielā



Ozolu ielas un
Iršuparka alejas
pārbūve
Valmiermuižā

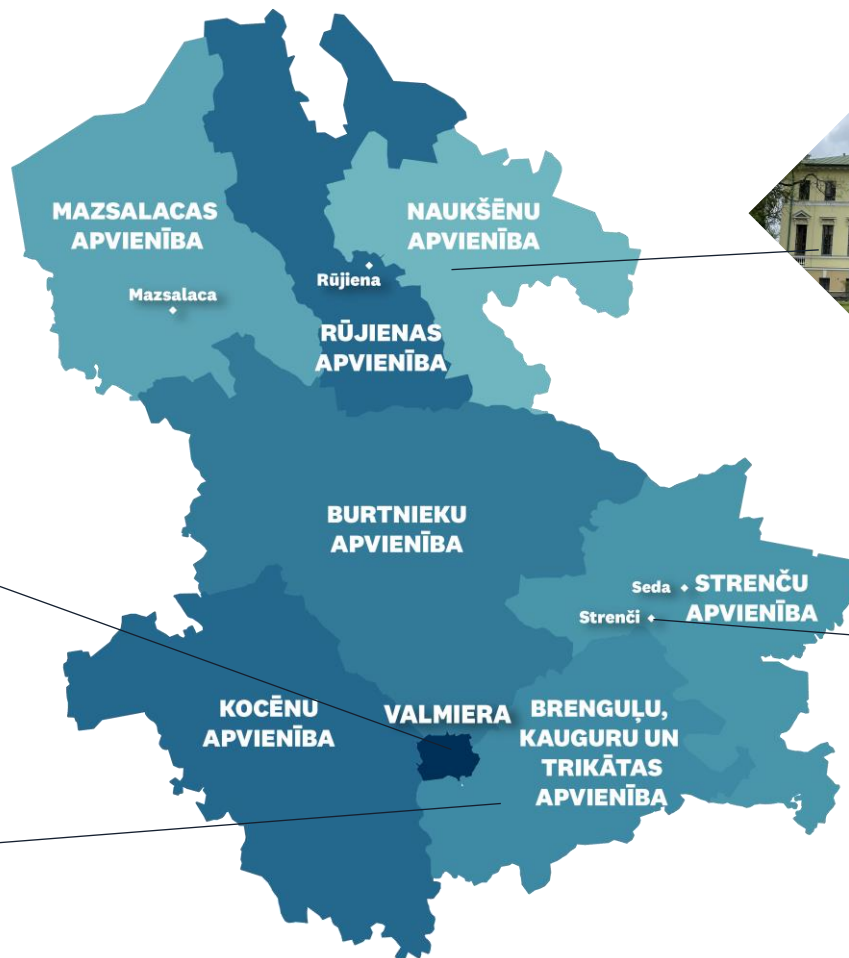
**VALMIERAS
NOVADS.**

Aktuālie investīciju objekti

Atklāta PII «Varavīksne»
ar 108 papildu vietām



Mūrmuižas parka
teritorijas
labiekārtošana



Naukšēnu muižas
kompleksa attīstība



Strenčos gājēju
ietves pārbūve
Trikātas ielā un
Pulkveža Brieža ielā

**VALMIERAS
NOVADS.**



Deinstitutionalizācijas projekti

**VALMIERAS
NOVADS.**

Rūjienas sociālo pakalpojumu centrs

Rūjienas vēsturiskās slimnīcas ēkas pārbūve
Deinstitutionalizācijas plāna ietvaros.

Ēkā iekārtoti 16 grupu dzīvokļi un dienas
centrs 21 cilvēkam.



**VALMIERAS
NOVADS.**

Sociālo pakalpojumu nodrošināšana Mazsalacā

Parka ielā 31

Dienas aprūpes centrs ar 11 vietām
Sociālās rehabilitācijas centrs



**VALMIERAS
NOVADS.**

Parka ielā 9

Grupu dzīvoklis ar 13 vietām



Daudzfunkcionāls sociālo pakalpojumu centrs Rīgas ielā 53A, Valmierā

Dienas aprūpes centrs

- ◆ bērniem ar FT (20 vietas)
- ◆ pilngadīgām personām ar GRT (40 vietas)
- ◆ norobežots pagalms (atsevišķi katrai grupai - bērni/ pieaugušie)

Specializētas darbnīcas (20 vietas)

Sociālās rehabilitācijas centrs

Universālā dizaina principi visā ēkā



**VALMIERAS
NOVADS.**

Sociālo pakalpojumu centrs Vaidavā

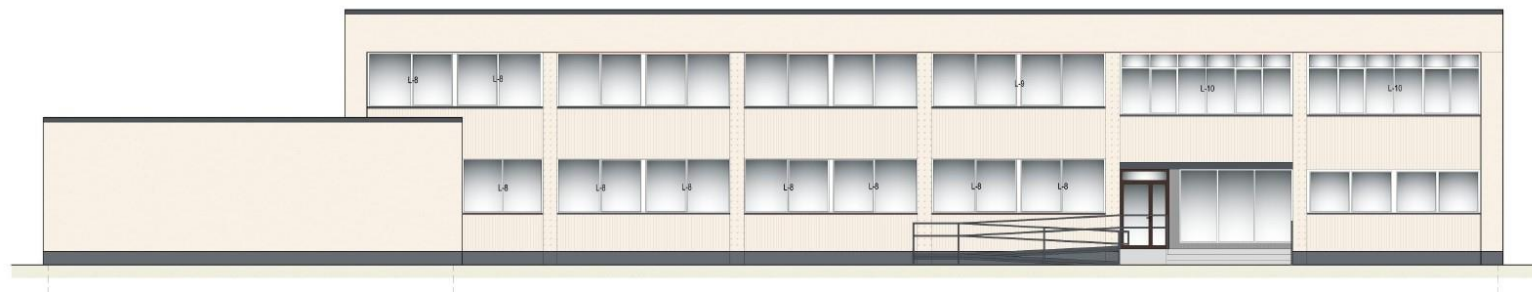
Skolas ielā 1

- ◆ Specializētās darbnīcas personām ar GRT
- ◆ Dienas aprūpes centrs pilngadīgām personām ar GRT
- ◆ Sociālās rehabilitācijas un atbalsta centrs bērniem ar FT

641 171,60 EUR

Nākotnes ielā 1

- ◆ Grupu dzīvokļi ar 14 vietām



Izglītība

VALMIERAS
NOVADS.

NO 1882. G. ĪPAŠĀ DĒĻĀ
ŠĒ ATPĒDAS
VALMIERAS
SĀMŠODĀJU
SEMINĀRS

VALMIERAS
VALSTS
ĢIMNAZĪJA

Iedzīvotāju skaita izmaiņas

Iedzīvotāju skaits	2009	2016	2023
Valmiera	27 453	25 093	24 562
Burtnieku apv.	8 662	7 977	7 560
Burtnieki	1 520	1 393	1 238
Ēvele	587	506	440
Matīši	996	879	822
Rencēni	1 690	1 526	1 385
Valmieras pag	3 310	3 245	3 297
Vecate	559	428	378
Kocēnu apv.	7 037	6 587	6 047
Bērzaine	648	580	574
Dikļi	1 259	1 138	979
Kocēni	3 135	3 105	2 871
Vaidava	1 121	1 004	901
Zilākalns	874	760	722
Rūjienas apv.	6 265	5 538	4 742
Ipiķi	286	245	177
Jeri	1 440	1 325	1 150
Lode	392	315	231
Rūjiena	3 444	3 088	2 733
Vilpulka	703	565	451
Strenču apv.	4 283	3 610	3 190
Jērcēni	552	432	376
Plāņi	737	594	512
Seda	1 601	1 356	1 242
Strenči	1 393	1 228	1 060
Mazsalacas apv.	4 040	3 458	3 053
Mazsalaca	1 515	1 326	1 173
Mazsalacas pag	698	624	564
Ramata	515	439	388
Sēji	484	384	334
Skaņkalne	828	685	594
BKT apv.	3 568	3 336	3 122
Brenguļi	947	904	884
Kauguri	1 568	1 480	1 369
Trikāta	1 053	952	869
Naukšēnu apv.	2 320	2 014	1 686
Ķoņi	777	688	587
Naukšēni	1 543	1 326	1 099
KOPĀ	63 628	57 613	53 962

0-6 gadi	2009	2016	2023
Valmiera	1 820	1 909	1 972
Burtnieku apv.	432	566	588
Burtnieki	70	94	73
Ēvele	20	25	25
Matīši	66	57	55
Rencēni	88	109	99
Valmieras pag	164	260	315
Vecate	24	21	21
Kocēnu apv.	363	443	448
Bērzaine	43	37	47
Dikļi	56	71	57
Kocēni	186	234	227
Vaidava	39	45	57
Zilākalns	39	56	60
Rūjienas apv.	322	283	292
Ipiķi	8	11	6
Jeri	67	59	55
Lode	20	6	9
Rūjiena	178	172	178
Vilpulka	49	35	44
Strenču apv.	217	171	182
Jērcēni	20	14	27
Plāņi	41	26	35
Seda	86	76	68
Strenči	70	55	52
Mazsalacas apv.	197	188	200
Mazsalaca	64	62	77
Mazsalacas pag	48	46	38
Ramata	24	28	25
Sēji	21	15	24
Skaņkalne	40	37	36
BKT apv.	190	228	185
Brenguļi	36	65	46
Kauguri	97	100	87
Trikāta	57	63	52
Naukšēnu apv.	129	120	112
Ķoņi	55	50	35
Naukšēni	74	70	77
KOPĀ	3 670	3 908	3 979

7-18 (neieskaitot)	2009	2016	2023
Valmiera	3 319	2 665	3 127
Burtnieku apv.	1 132	849	975
Burtnieki	210	138	160
Ēvele	81	44	38
Matīši	139	86	102
Rencēni	209	154	174
Valmieras pag	409	375	467
Vecate	84	52	34
Kocēnu apv.	918	676	728
Bērzaine	95	69	68
Dikļi	149	94	100
Kocēni	399	344	396
Vaidava	143	88	81
Zilākalns	132	81	83
Rūjienas apv.	735	563	461
Ipiķi	39	28	16
Jeri	157	130	105
Lode	43	32	24
Rūjiena	369	294	269
Vilpulka	127	79	47
Strenču apv.	472	344	314
Jērcēni	69	32	22
Plāņi	108	60	48
Seda	140	132	142
Strenči	155	120	102
Mazsalacas apv.	521	332	329
Mazsalaca	156	117	119
Mazsalacas pag	109	82	64
Ramata	66	43	49
Sēji	78	32	29
Skaņkalne	112	58	68
BKT apv.	467	335	401
Brenguļi	113	78	108
Kauguri	205	154	175
Trikāta	149	103	118
Naukšēnu apv.	368	225	178
Ķoņi	127	94	68
Naukšēni	241	131	110
KOPĀ	7 932	5 989	6 513

Izglītības iestādes

Valmiera ir starptautiskā UNESCO Izglītības pilsētu sadarbības tīkla (UNESCO Global Network of Learning Cities) dalībniece. Visaptveroša izglītības sistēma ir Valmieras novada inovāciju un uzņēmējdarbības pamatā.

Valmieras novada pašvaldības dibinātas:

46

+

2 - IZM pakļautībā



2 - privātās izglītības iestādes

**VALMIERAS
NOVADS.**

20

vispārizglītojošās izglītības iestādes, tai skaitā 2 valsts ģimnāzijas

16

pirmsskolas izglītības iestādes

9

profesionālās ievirzes izglītības iestādes

1

profesionālā vidējā izglītības iestāde

2

speciālās izglītības iestādes

1

interesu izglītības iestāde

3

jauniešu centri

9288 izglītojamie

2023./2024. m.g.

pirmsskolās - 2862

skolās - 6426

2021./2022.

9099

2022./2023.

9212

Skolēnu skaits Valmieras novadā

(Dati: VIIS 01.09.2022.)

	1.09.2022.	1.09.2023.
Valmieras sākumskola	559	573
Valmieras Pārgaujas sākumskola	632	526
Brenguļu sākumskola	14	-
Burtnieku Ausekļa pamatskola	84	90
J. Endzelīna Kauguru pamatskola	124	126
J. Neikena Dikļu pamatskola	91	92
Kocēnu pamatskola	308	310
Matīšu pamatskola	72	71
Rencēnu pamatskola	102	100
Rubenes pamatskola	99	104
Strenču pamatskola	199	189
Trikātas pamatskola	92	110
Mazsalacas vidusskola	243	243
Naukšēnu vidusskola	142	120
Rūjienas vidusskola	402	425
Valmieras 2. vidusskola	505	577
Valmieras 5. vidusskola	583	592
Valmieras Viestura vidusskola	874	875
Valmieras Valsts ģimnāzija	446	432
Valmieras Pārgaujas Valsts ģimnāzija	529	526
Valmieras Gaujas krasta vidusskola - AC	185	229
Ziemeļvidzemes pamatskola	24	-

**VALMIERAS
NOVADS.**



A close-up photograph of a beehive. The image shows a section of a honeycomb with several bees. The bees are dark in color, and the honeycomb cells are a golden-brown color. The background is blurred, showing more of the hive structure. The lighting is warm, highlighting the texture of the bees and the honeycomb.

Uzņēmējdarbība

**VALMIERAS
NOVADS.**

NAUKŠĒNU VĪNS



R CHOCOLATE



NAUKŠĒNI



LIEPKALNI



VALMIERAS PIENS



RŪJENAS SALDĒJUMS



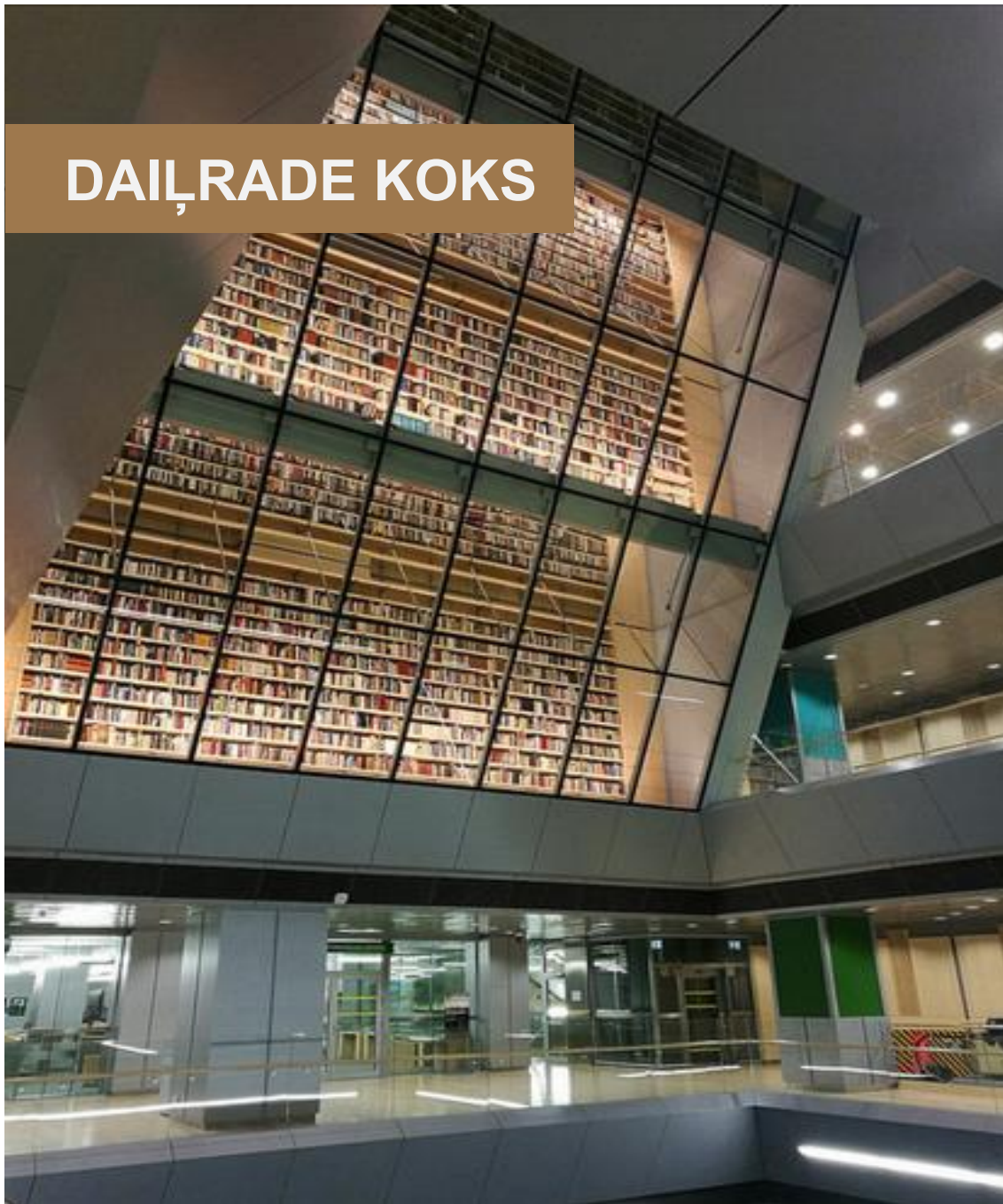
VALMIERMUIŽAS ALUS DARĪTAVA



VAIDAVAS KERAMIKA



DAIŁRADE KOKS



VALPRO



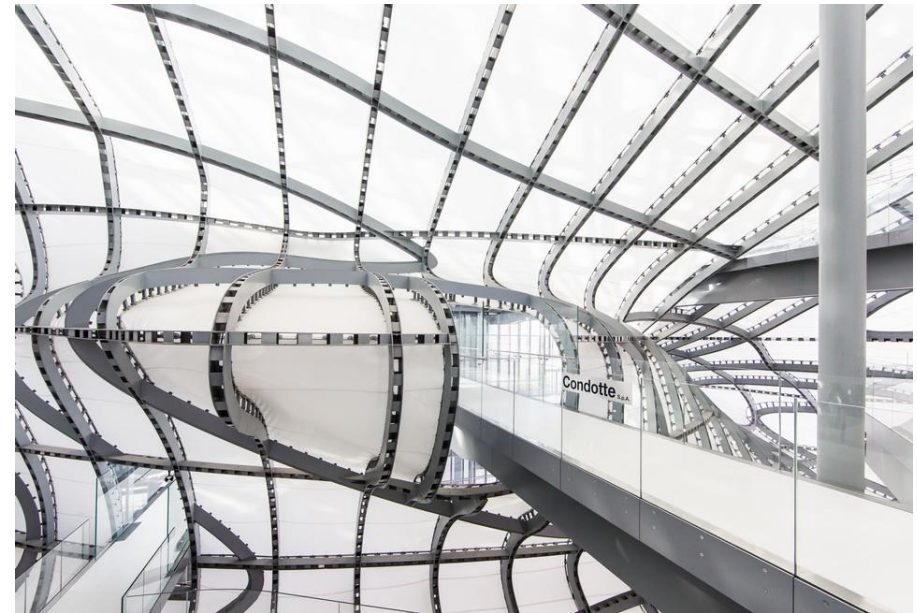
PADTEX INSULATION



VALMIERA GLASS



Wolkenhain skatu tornis, Berlīne, Vācija



Mākoni, Roma, Itālija

BITUS LATVIA



VALTANK



NESTE



VALMIERA-ANDREN





VALMIERAS NOVADS.